

KYL OCH VÄRMEPUMPDAGEN



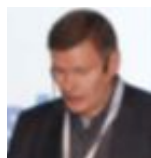
Kyl och Värmepumpdagen arrangerades på Filmstaden Sergel i Stockholm.

Högintressant Kyl och Värme

Kyl- och värmepumpbranschens årliga event avhölls den 3 oktober i år på Filmstaden Sergel på Hötorget i Stockholm. Arrangörer i år var Kyltekniska Föreningen, Svenska Kyl och Värmepumpföreningen samt Energi-myndigheten via Effsys+ programmet. Två av höjdpunkterna var jämförelsen mellan Sverige och USA samt besparingspotentialen i livsmedelsbutiker.

Det genomfördes under dagen 16 seminarier i två parallella salonger, dock med en högintressant, gemensam inledning och avslutning.

Välkomst- och inledningsanförande hölls av Per Jonasson, vd för Svenska Kyl och Värmepumpföreningen. Han berättade bland annat



Per Jonasson, vd Svenska Kyl och Värmepumpföreningen

om Energimyndighetens nya satsning för åren 2014–2018, Effsys Expand. Myndigheten har expanderat sina insatser gentemot Effsys+. Nu satsas totalt 96 miljoner kronor mot tidigare 90, och Energimyndigheten höjer sin andel i projektet från 40 procent till 50. Det är en ökning med 12 miljoner kronor, från 36 miljoner kronor till 48 miljoner.

Skillnader Sverige-USA

Som gästtalare hade man engagerat professor Jeff Spitler från Oklahoma State University. Jeff Spitler påvisade framför allt skillnaderna i förutsättningar, systemval och komplexitet i valet av

värmepumpar för villor och kommersiella fastigheter mellan USA och Sverige.

I USA använder man till övervägande delen reversibla vätska/luftvärmepumpar. Orsaken är att i enfamiljshus dimensionerar man ömsom för kyldriften, ömsom för värmedriften, beroende på var i landet värmepumpen installeras. I kommersiella fastigheter är kyldriften helt dominerande medan erhållen värmeeffekt kommer i andra hand. Detta gör det betydligt mer komplicerat än i Sverige där vi oftare kör vätska/vätska och därmed har mycket stabila temperaturer. Som exempel kan nämnas att man i USA vid dimensionering använder mellan 50–60 driftpunkter på grund av torr och våt temperatur, avfuktning, luftflöden, med mera.

Vid bergvärme används ofta ett borrhål på cirka 80 meter mot cirka 150 meter i Sverige. I USA använder man sällan skyddsror utan man fyller med till exempel bentonit runt kollektorn. Det är också ofta förekommande att man pumpar grundvatten direkt genom värmepumpen och tillbaka igen, vilket ger

en högre effektfaktor genom en värmeväxling mindre.

Ahlsell Academy ska möta utbildningsbehov

Roger Wranér från Ahlsell Ref gav oss sedan en inblick i vad som komma skall när det gäller köldmedierna i framtiden. Det kommer med all sannolikhet att bli såväl brist på vissa köldmedier som prishöjningar på andra om vi ska klara den av EU antagna F-gasförordningen. Roger Wranér påpekade det akuta behovet av bättre utbildning och kunskap i kyl- och värmepumpbranschen. För att gå branschen tillmötes startar nu Ahlsell Ref i egen regi en öppen utbildning för sina kunder, kallad Ahlsell Academy som är belägen hos Ahlsell Ref i Danmark.

Nästa inlägg hölls av Peter Rohlin, vd för Incert. Han betonade hur viktigt det är att verkligen se till att man som person är certifierad och har rätt certifikat, samt att företaget man är anställd i har giltigt företagscertifikat.

– För närvarande är det förvånande hur många personer och företag det är som inte har certifikat, men som hade

klassbehörighet i det gamla systemet, berättade Peter Rohlin. Detta kommer få till följd att snart kommer de instanser som har till uppgift att bevaka detta att skrida till verket.

Incert utvecklar sin verksamhet ytterligare och inom kort finns möjligheter att göra avancerade sökningar online för den som vill undersöka vem som har respektive inte har giltiga certifikat.

Markant sänkta driftskostnader

Lennart Rolfsman från Sveriges Tekniska Forskningsinstitut, SP, i Borås beskrev resultaten från ett projekt där man hade undersökt hur mycket som var möjligt att energispara i en livsmedelsbutik.

Han konstaterade att följande grundförutsättningar spelar roll för beslutsprocessen:

- Ågarens ekonomi, varierar kraftigt.
- Ågande av butik, kedja/handlare.



Lennart Rolfsman, SP



Stora delar av den svenska kyl- och värmepumpbranschen var församlad.

pumpdag 2014

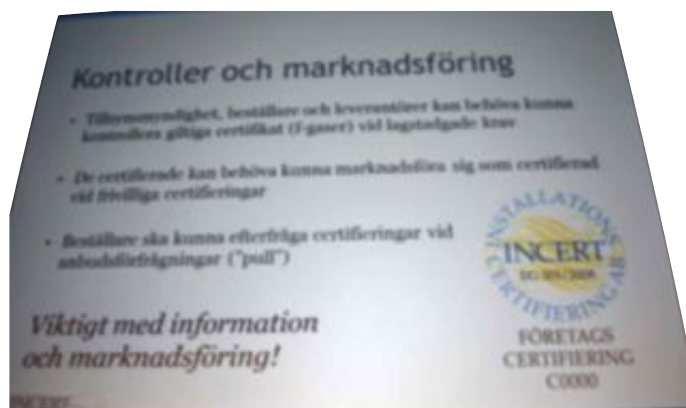
- Ägande av fastighet eller butik.
- Lennart Rolfzman konstaterade vidare att:
- De flesta kylsystem i dag är köpta på pris.
- Driftkostnaden har varit underordnad (någon annan betalar).
- Från och med nu har nya F-gasförordningen fått en avgörande betydelse.
 - Man kan med fog anta och ha en inriktning att sänka driftkostnaden i många fall med 50 procent om 3–5 års avskrivning accepteras, men då är ordentlig driftuppföljning nödvändig genom till exempel online-övervakning. I vårt fall blev minskningen av kylbehovet större än förutsett och värmen från ett maskinrum av fyra räckte inte till för att värma butiken. Men man kan eliminera köpet av fjärrvärme genom

mycket återluft och komplettering med en liten värmepump för att nå nödvändig temperatur för värme och varmvatten, poängterade Lennart Rolfzman.

Detta innebär att det krävs mer kunskap hos installatörer/konsulter/beställare, och dessutom större insikt om driftkostnader. Ny systemteknik kan slå ut de som inte hänger med.

Monica Ignatowitz, student på energiteknik på Kungliga tekniska högskolan, redovisade ett intressant Effsys+ projekt där man studerade olika korrosionsinhibitorer till etylalkohol som används i kollektorkretsen på en bergvärmepump. Denna rapport kan i sin helhet hämtas genom att kontakta Monica Ignatowitz på epost: monika.ignatowicz@energy.kth.se.

Anders Hiorth



Marknadsföring av certifikat, ett försäljningsargument.



Vi utbildar på din hemmaplan!

Vill du ha en företagsanpassad utbildning på plats hos dig? Ge oss dina förutsättningar och önskemål så tar vi fram ett skräddarsytt förslag tillsammans med dig.

Din utbildningspartner inom installation, energi och fastighet.

Läs mer på
www.iuc-utbildning.se
 eller ring 08-528 07 831

KATRINEHOLM
 STOCKHOLM
 GÖTEBORG
 MALMÖ
 HÄSSLEHOLM
 SUNDSVALL

